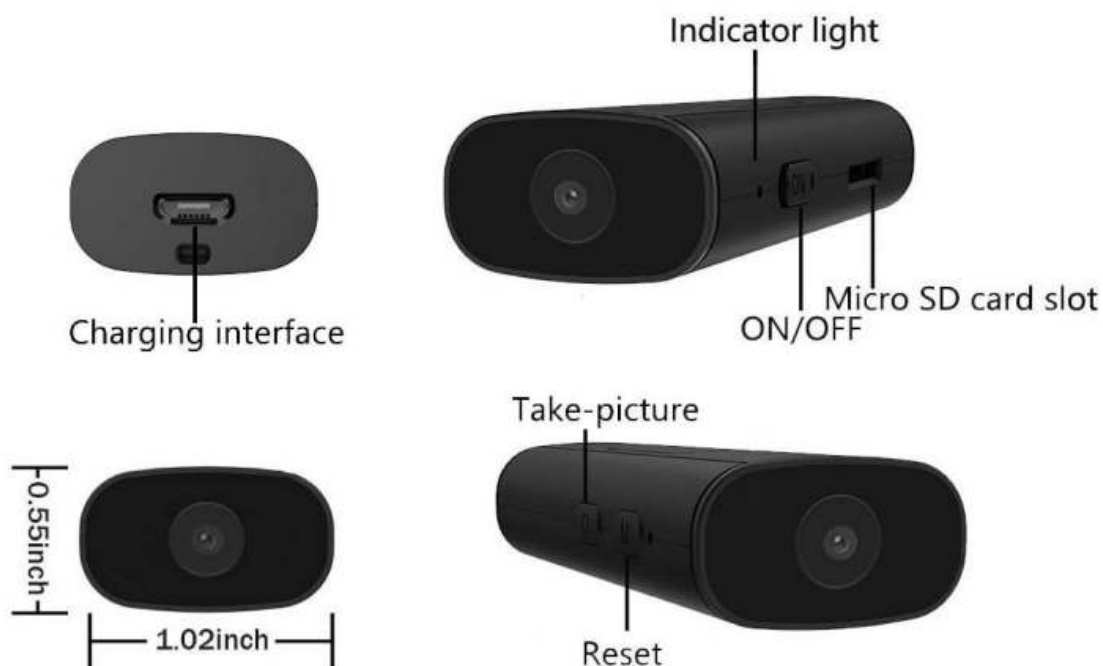


## 1. Product description



(Lásd a fenti képet.)

Be/Ki ("ON/OFF"): Nyomja meg az ON/OFF gombot a be- vagy kikapcsoláshoz.

Reset ("Reset"): A kamera alaphelyzetbe való állításához tartsa lenyomva az "M" gombot hosszabb ideig - 5 másodpercig. Készítsen egy pillanatképet.

Kép készítése ("Kép készítése"): Amikor a fényképezőgép be van kapcsolva, nyomja meg az "O" gombot pillanatkép/fénykép készítéséhez.

SD-kártyanyílás ("Micro SD-kártyahely"): Helyezzen be egy SD-kártyát a fájlok rögzítéséhez. A maximális kapacitás 32 G.

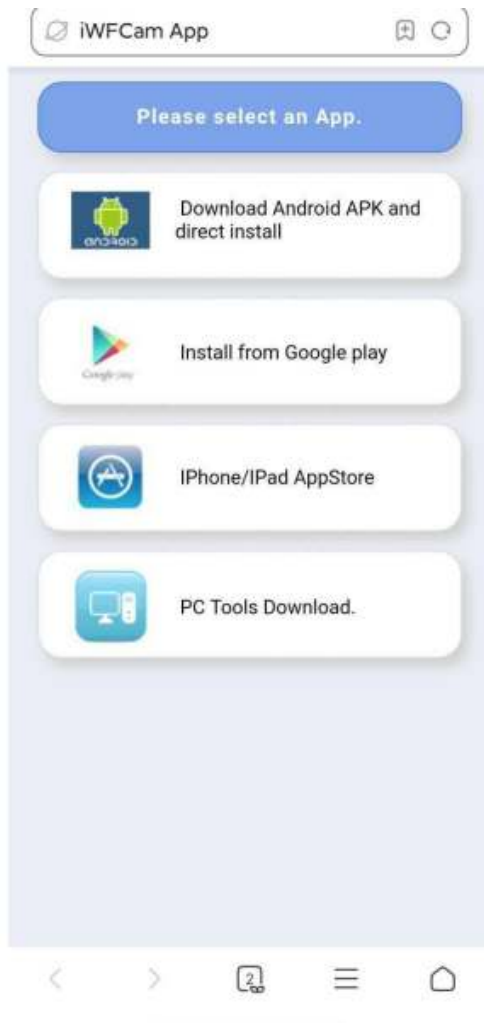
Töltés ("Töltési interfész"): Csatlakoztasson egy 5 V-os USB tápadaptert. Töltés közben be kell kapcsolnia a kamerát (a töltés bekapcsolásához).

Jelzőfény ("Jelzőfény"): Amikor az eszközök csatlakoztatva vannak, a piros jelzőfény lassan villog. Távoli csatlakozási módban a piros jelzőfény mindig világít. Ha a távoli csatlakozási mód során a kamera nem csatlakozik a hálózathoz, a piros jelzőfény gyorsan villog. A kék jelzőled egy kiegészítő bekapcsoló led, amely bekapcsolás után mindig világít. A piros és kék jelzőfények be- és kikapcsolhatók az alkalmazásban. Amikor a kamera áram alatt van, a narancssárga fény a kamera alján mindig világít, jelezve, hogy a töltés folyamatban van, és amikor teljesen feltöltődött, a narancssárga fény kialszik.

## 2. Az alkalmazás beállítása

### 1. Töltse le az "iWFCam" alkalmazást

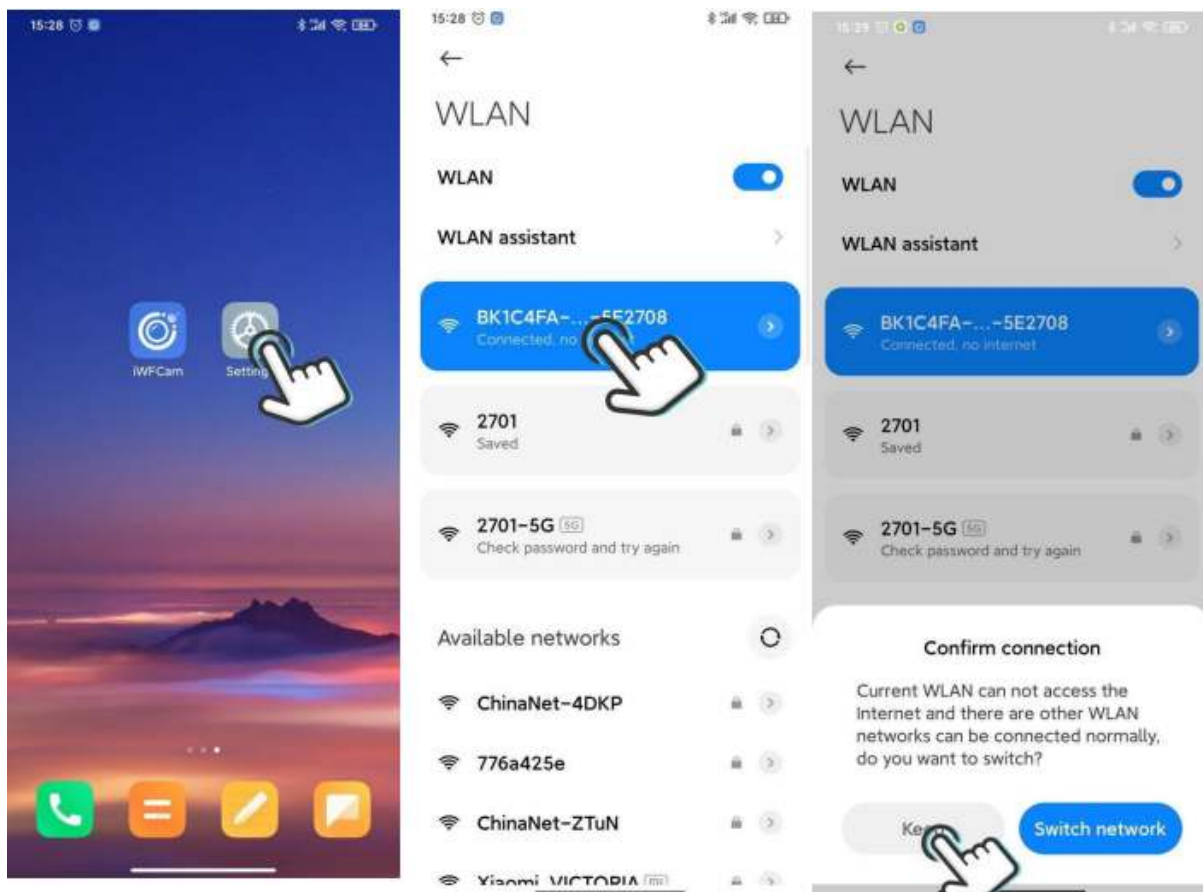
- iPhone esetén keresse meg az „iWFCam” nevű alkalmazást az áruházban.
- Android-telefonok esetén olvassa be az alábbi QR-kódot, és válassza az "Android-alkalmazás közvetlen letöltése" lehetőséget a szoftver letöltéséhez és telepítéséhez.



### 3. Csatlakozás a kamera és a telefon között (AP mód):

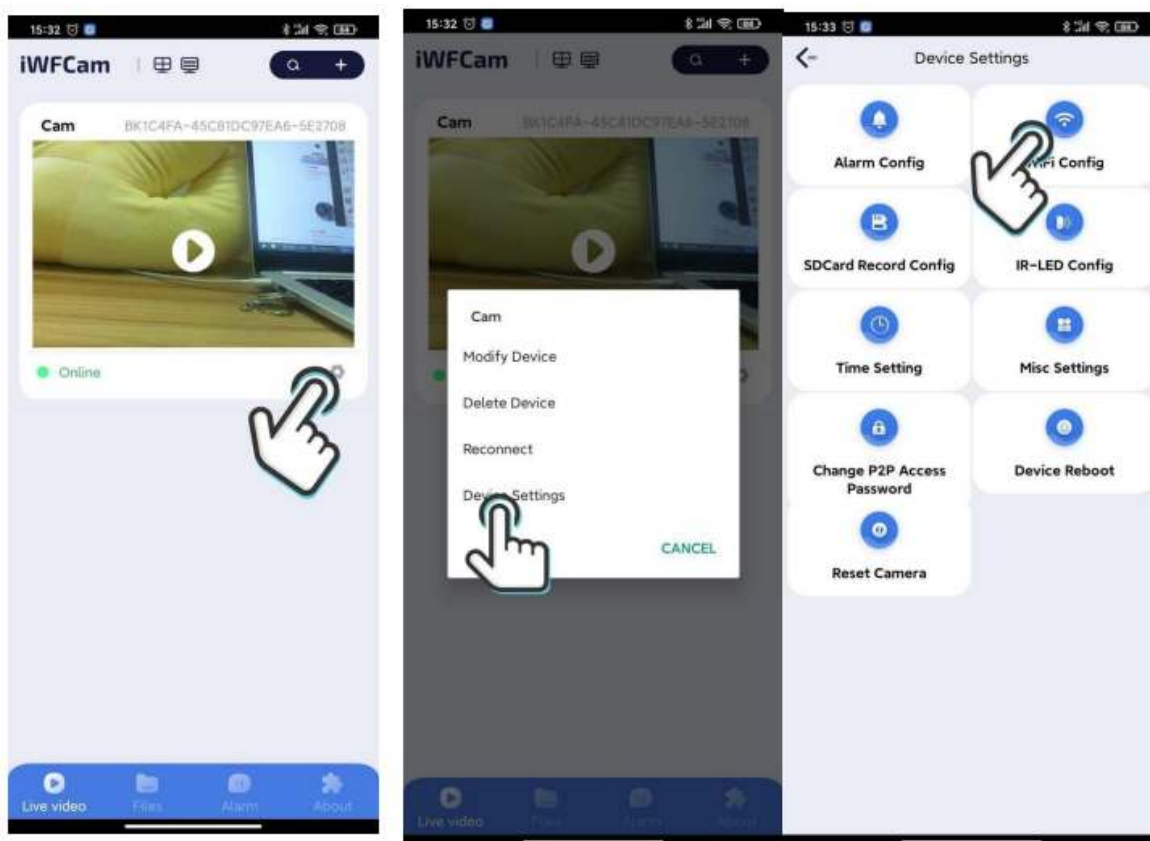
- Nyomja meg egyszer az ON/OFF gombot a kamera bekapcsolásához.

- A telefon beállításainál válassza ki a WLAN lehetőséget, és keresse meg a kamerát (jelszó nélkül BK\*\*\* néven).
- Ha Android telefonokat használ, egy megerősítő üzenet jelenik meg.
- Megjegyzés: A kamera és a telefon közötti kapcsolatot 10 méteren belül kell létrehozni.



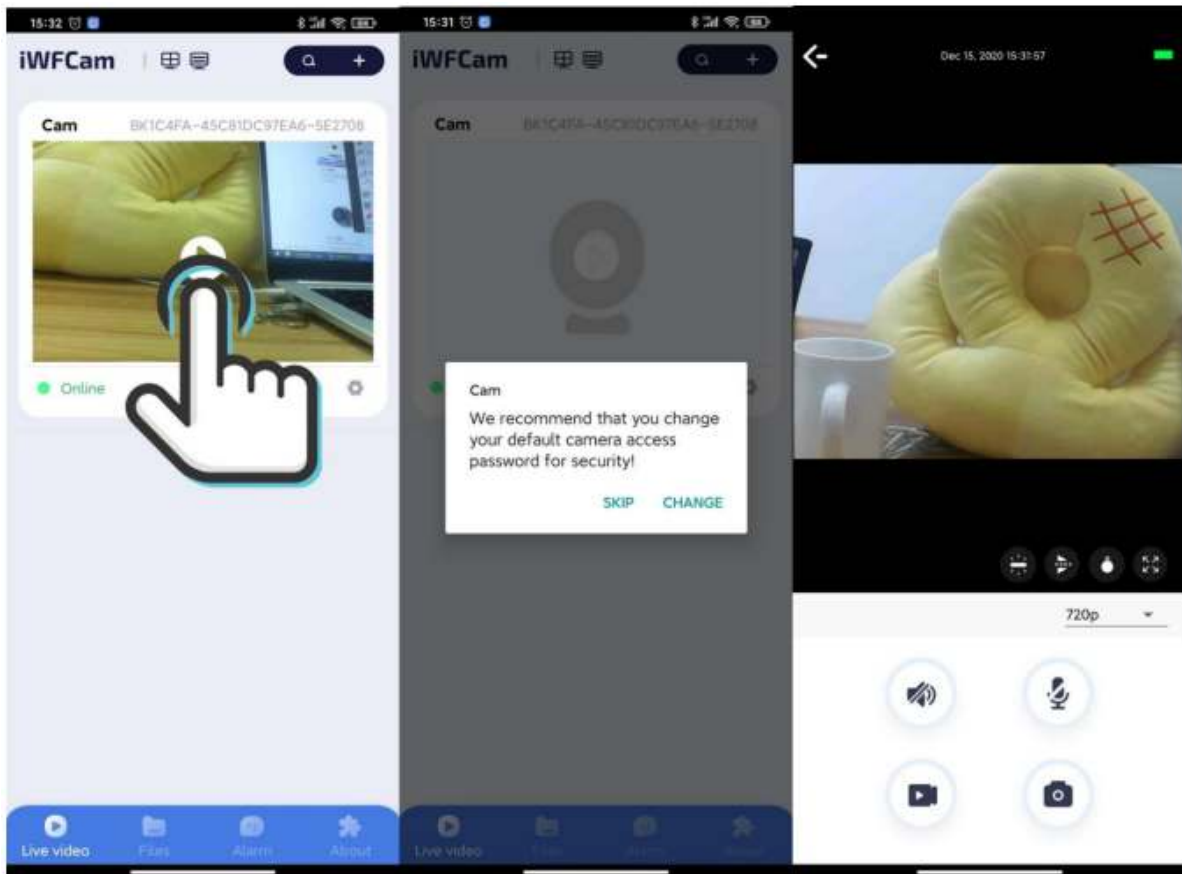
#### 4. Távoli kapcsolat a kamera és az alkalmazás között (IPMode)

- Indítsa el az iWFCam alkalmazást, és a kamera automatikusan hozzáadódik.
- Kattintson a "WifiConfig" ikonra a kamera konfigurálásához.
- Válassza ki a routert, és adja meg a router hálózati jelszavát.
- Várja meg a kamera frissítésének folyamatát a távoli kapcsolat létesítéséhez
- Megjegyzés: A kamera és a router közötti távolság legfeljebb 10 méter lehet



## 5. Élő kamerás megfigyelés

Nyissa meg az alkalmazást, és kattintson a kamerára. Megjelenik egy jelszó figyelmeztetés, amelyet átugorhat ("Kihagyás") vagy módosíthat ("Módosítás"). Ezután megtekintheti az élő eseményeket. Beállíthatja a fényerőt, az éjszakai módot, a videó felbontását, a hangot, a mikrofont.



### Megjegyzések:

1. Csatlakoztatáskor ügyeljen arra, hogy a kamera és az router közötti távolság ne haladja meg a 10 métert.
2. Csak a 2.4G WiFi támogatott, a név és a jelszó betűk vagy számok kombinációja lehet

## **Figyelmeztetés:**

1. Ha módosítja a hálózatot, először állítsa vissza, majd használja azt a mobiltelefont, amelyhez újracsatlakozik a hálózat újbóli konfigurálása után
2. Ha a kamera nem ismeri fel a memóriakártyát, használat előtt cserélje ki vagy formázza le.
3. Kikapcsolás előtt állítsa le a felvételi állapotot, hogy elkerülje az utolsó videó mentés nélkül elvesztését.
4. A kamera működés közben bizonyos mennyiségű hőt termel, ezért kérjük, győződjön meg arról, hogy a kamera hűtőnyílásai szabadon működnek, nincsenek eltakarva.
5. Elfelejtett jelszó: állítsa vissza a kamerát az alapértelmezett 8888 jelszó segítségével